

v.l.: Iris Büdeker
Karin Meininghaus



Sehr geehrte Patientin, sehr geehrte Angehörige, Freunde und Interessierte,

die Mitteilung der Diagnose Brustkrebs stellt für Betroffene eine Extremsituation dar, welche Sie in der Regel unvorbereitet trifft. Ihre Lebenssituation verändert sich und bringt psychische, physische und soziale Einschränkungen mit sich. Oftmals wird die endgültige Diagnose als Schock erlebt und kann die Frauen in eine existenzielle Krise stürzen.

In dieser Zeit können die Frauen und Ihre Angehörigen auf die qualifizierten und speziell ausgebildeten Pflegeexpertinnen für Brusterkrankungen (engl. breast care nurse) aus dem Team des interdisziplinären Brustzentrums vertrauen.

Die Pflegeexpertin versteht sich als Begleiterin der Patientin und derer Angehörigen. Ihre Arbeit orientiert sich an den individuellen Bedürfnissen der betroffenen Frau von der Diagnosestellung, über die Therapie bis zur Nachsorge.

Wir laden Sie herzlich ein, unser Angebot und unsere Unterstützung anzunehmen.

Ihre

Karin Meininghaus
Breast Care Nurse
Mamma Care Trainerin

Iris Büdeker
Breast Care
Nurse

Unser Angebot

- Kontinuierliche, individuelle, kompetente Beratung, Begleitung und Unterstützung während der Diagnose, Therapie und Nachsorge
- Vertreten der Patientinneninteressen und -bedürfnisse in Zusammenarbeit aller beteiligten Berufsgruppen
- Hilfe in der Phase der individuellen Therapieentscheidung
- Orientierungshilfen beim Aufbau eines persönlichen Netzwerkes; Integration von Familie, Partner und Freunden
- Hilfe zur Selbsthilfe (Empowerment)
- Pflegeberatung zum Nebenwirkungs-Management bei Chemo-,Bestrahlungstherapie u.a.
- Vermittlung zu Selbsthilfegruppen, Hilfeinitiativen, Reha-Sportgruppen, Sozialdienst,Psychoonkologie, Sanitätshäusern u.a.
- Selbstmanagement zur Körperbildwahrnehmung; bei Haarverlust und Brustamputation
- Individuelle Information und Beratungssprechstunde, Broschürenausgabe und Webadressen zum Thema Brustkrebs
- „Offene Tür Gruppe“ Kontaktmöglichkeit für interessierte und betroffene Frauen jeden 3. Montag von 16.00 bis 17.00 Uhr
- Brustselbstuntersuchungskurs nach der Mamma-Care-Methode

**Wir laden Sie herzlich ein,
unsere Angebote in Anspruch zu nehmen**



KLINIKUM WESTFALEN

Knappschaftskrankenhaus Dortmund Brustzentrum Dortmund-Ost

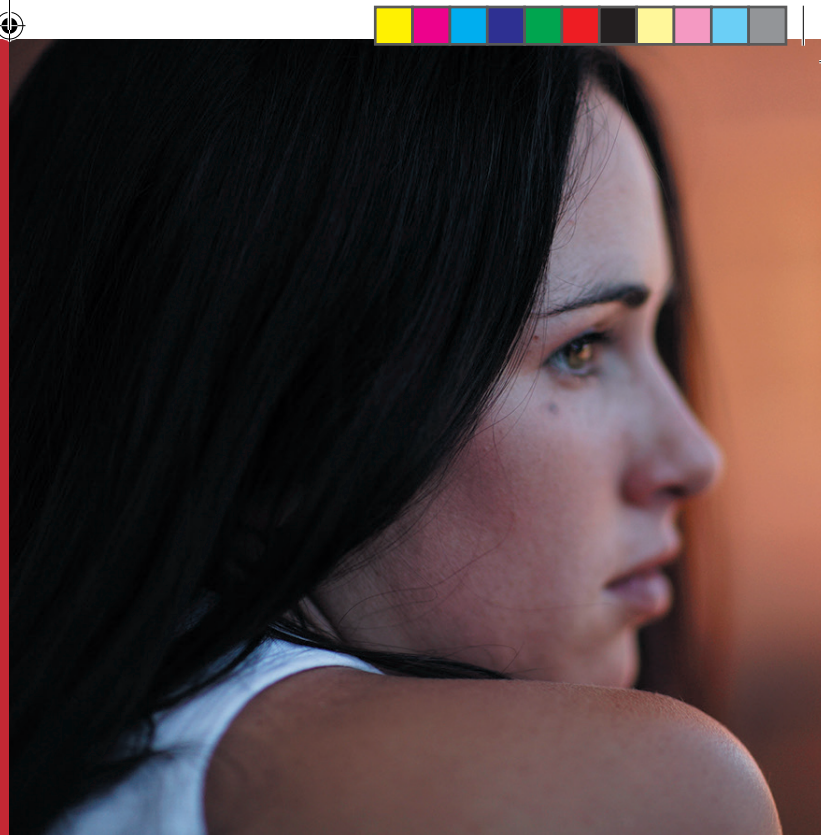
Karin Meininghaus, Breast Care Nurse / Mamma Care Trainerin
Iris Büdeker, Breast Care Nurse

Am Knappschaftskrankenhaus 1 • 44309 Dortmund
Tel.: 0231 922-1871
E-Mail: karin.meininghaus@klinikum-westfalen.de
iris.buedecker@klinikum-westfalen.de

Anfahrtsplan



- PKW** Dortmund-Brackel (B1/ A40, Abfahrt Knappschaftskrankenhaus)
- Parken** Krankenhaus-Parkplatz (Gebühr), S-Bahn-Parkplatz 200 m (frei)
- S-Bahn** S4, Knappschaftskrankenhaus
- U-Bahn** U43, Richtung Brackel/Wickede oder in Richtung Innenstadt bis zur Haltestelle Knappschaftskrankenhaus



Informationen für Patientinnen

Breast Care Nurse

Pflegeexpertinnen für Brustkrebserkrankungen

auffangen • informieren
unterstützen • begleiten

Knappschaftskrankenhaus Dortmund

Akademisches Lehrkrankenhaus
der Ruhr-Universität Bochum

