



Klinik für Kardiologie

Medizinische Klinik III

Knappschafts Krankenhaus Dortmund

Klinikum Westfalen GmbH
www.klinikum-westfalen.de

Sehr geehrte Patientin, sehr geehrter Patient,

Wir begrüßen Sie ganz herzlich in der Klinik für Kardiologie des Knappschafts-Krankenhauses Dortmund! Hier betreuen wir alle Patienten mit akuten und chronischen Erkrankungen des Herz-Kreislaufsystems. Für ihre schonende Behandlung stehen uns alle modernen medizinisch-technischen Verfahren zur Diagnostik und Therapie zur Verfügung. In unserem hochmodernen Herzkatheterlabor sind alle minimal-invasiven Eingriffe an den Herzkranzgefäßen sowie Eingriffe bei strukturellen Herzerkrankungen möglich. Durch Nutzung der neusten Geräte-Generation konnte eine deutliche Minimierung der Strahlenbelastung für die Patienten erreicht werden.



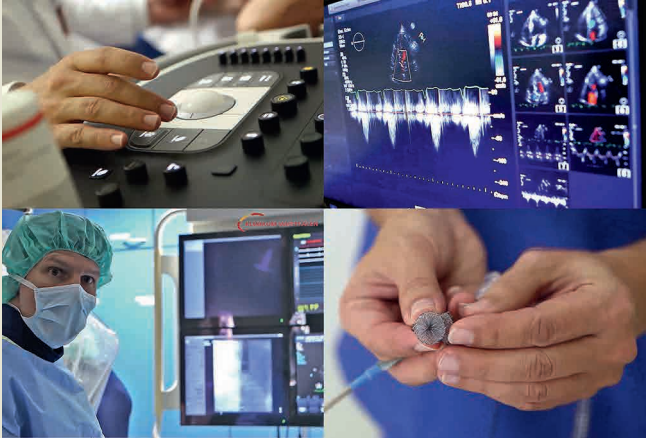
Schwerpunkte unserer Klinik sind die interventionelle Therapie der Koronaren Herzerkrankung, die Behandlung herzinsuffizienter Patienten, die schonende Diagnostik mittels modernster Ultraschall-Verfahren einschließlich der drei-dimensionalen Echokardiographie und die Behandlung von Patienten mit Herzklappenerkrankungen.

Geprägt wird unsere Klinik neben dem medizinischen Fachwissen und der modernsten Ausstattung durch unser eingespieltes, freundliches Team, das den Patienten stets in den Mittelpunkt stellt sowie durch Ärzte, die mit den Patienten auf Augenhöhe sprechen.

Unser Ziel ist es, Ihren Aufenthalt so angenehm wie möglich zu machen.

Ihr Prof. Dr. Thomas Buck
und das Team der Klinik für Kardiologie

Krankheitsbilder



In unserer Klinik erfolgt die Erkennung und Behandlung von Herz-Kreislaufferkrankungen wie

- Erkrankungen der Herzkranzgefäße und des akuten Herzinfarkts (KHK)
- Herzrhythmusstörungen (z.B. Vorhofflimmern, Reentrytachykardien)
- Bluthochdruck, insbesondere der schwer einstellbare arterielle Hypertonus
- Herzklappenerkrankungen (angeborene und erworbene)
- akute und chronische Herzschwäche
- angeborene und erworbene Herzdefekte
- Entzündungen des Herzens
- Tumore des Herzens
- Herzmuskelerkrankungen
- Erkrankungen der Hauptschlagader
- Nierenarterienverengungen

Leistungsspektrum

Interventionelle Therapien im Herzkatheterlabor

- Ballon-Aufdehnung und Implantation von Stents (u.a. medikamentenbeschichtete und selbstauflösende Stents)
- Notfallinterventionen bei akutem Herzinfarkt mit 24-Stunden-Rufbereitschaft
- Ambulante Herzkatheteruntersuchungen
- Rekanalisation (Wiedereröffnung) von chronisch verschlossenen Koronargefäßen (CTO)
- Rotablation (mit Diamantbohrkopf) massiv verkalkter Koronargefäße
- Implantation von Verschlusssystemen bei Herzdefekten (ASD und PFO)
- Implantation von Verschlusssystemen in das Vorhofrohr bei Vorhofflimmern
- Renale Denervierung bei therapieresistentem Bluthochdruck

Interventionelle Elektrophysiologie

- Ablation von Vorhofflimmern/Vorhofflattern (Kryo- und Radiofrequenztechnik)
- Ablation von ventrikulären/supraventrikulären Tachykardien

Rhythmologie

- Implantation von Herzschrittmachern, Defibrilatoren (AICD) und CRT-Systemen
- Elektrische Kardioversion von Vorhofflimmern

Nichtinvasive Untersuchungsmethoden

- Echokardiographie und Schluckechokardiographie (2D/3D)
- Stress-Echokardiographie
- CardioCT/CardioMRT/SPECT (Klinik f. Radiologie)

Wir sind für Sie da



Prof. Dr. med. Thomas Buck
Chefarzt
E-mail: thomas.buck@klinikum-westfalen.de



Dr. med. Björn Plicht
Leitender Oberarzt
E-mail: bjoern.plicht@klinikum-westfalen.de



Margit Freier
Melanie Kortmann
Sekretariat
Tel: 0231 922-2021
Fax: 0231 922-2029
E-mail: margit.freier@klinikum-westfalen.de
melanie.kortmann@klinikum-westfalen.de

Sprechstundenzeiten

Privatsprechstunde:

Mittwoch und Donnerstag

(nach Vereinbarung unter 0231/922-2021)

Knappschaftsambulanz:

Montag bis Freitag

(nach Vereinbarung unter 0231/922-1310)

Klinik für Kardiologie

Knappschaftskrankenhaus Dortmund
Am Knappschaftskrankenhaus 1
44309 Dortmund

www.klinikum-westfalen.de
E-Mail: info@klinikum-westfalen.de



Per QR-Code blitzschnell abrufbar: Alle Infos zur Klinik für Kardiologie.

Anfahrt

